

8. Architettura Funeraria

Cimitero.....	100
Tombe Messapiche.....	104



"Il cassetto dei ricordi"
Olio su legno cm. 50 x 40.

8.1 Cimitero



Il cimitero di Noha è nato dallo studio di ben tre ipotesi corredate da tre progetti differenti tra loro.

A lato possiamo vedere il prospetto d'ingresso dell'attuale. Il primo progetto a tavolino risulta essere redatto dall'ing. Ruggero Congedo il 31-12-1925. La sua ubicazione era prevista in zona Conella. Nelle pagine seguenti si può vedere la grafica delle due versioni scartate. La terza ed ultima versione sita in zona Monaca è stata realizzata in parte con i contributi dello Stato nel 1951.

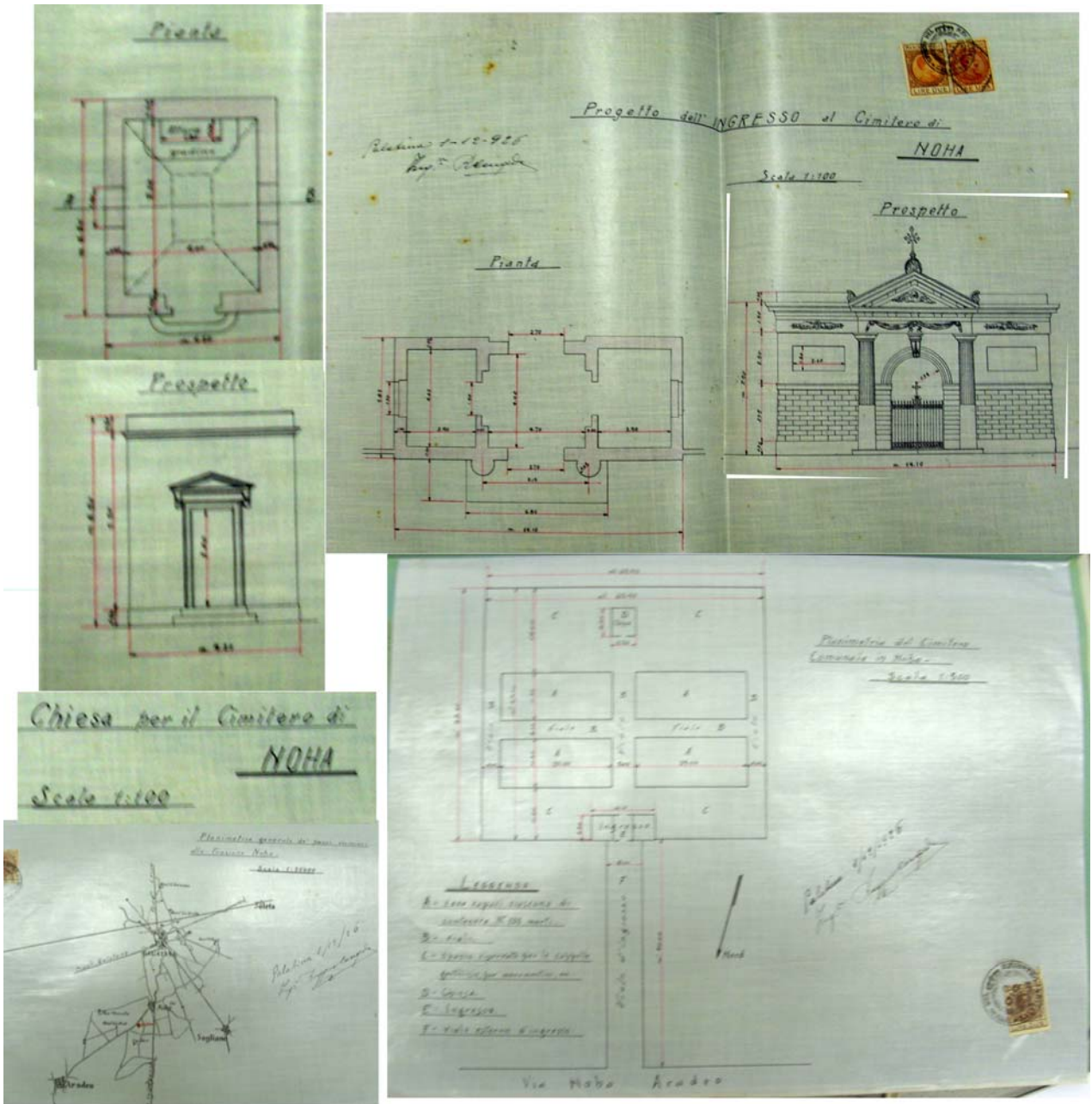
La sua estensione era pari a mq. 40.000 circa fino a prima dell'ultimo ampliamento, risalente agli anni '80.

(notizie ricavate dall'archivio storico comunale, categoria IV fascicolo 90).

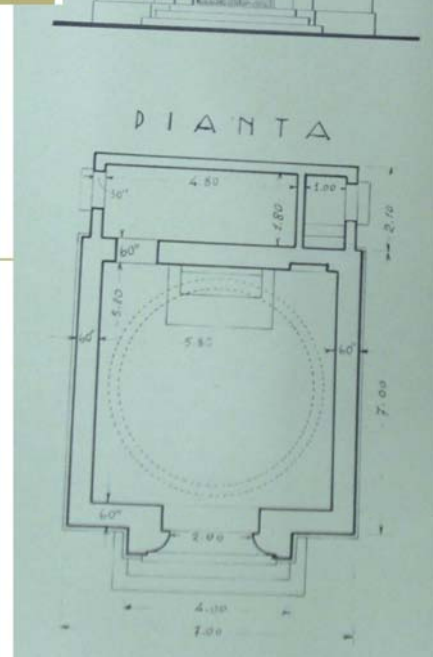
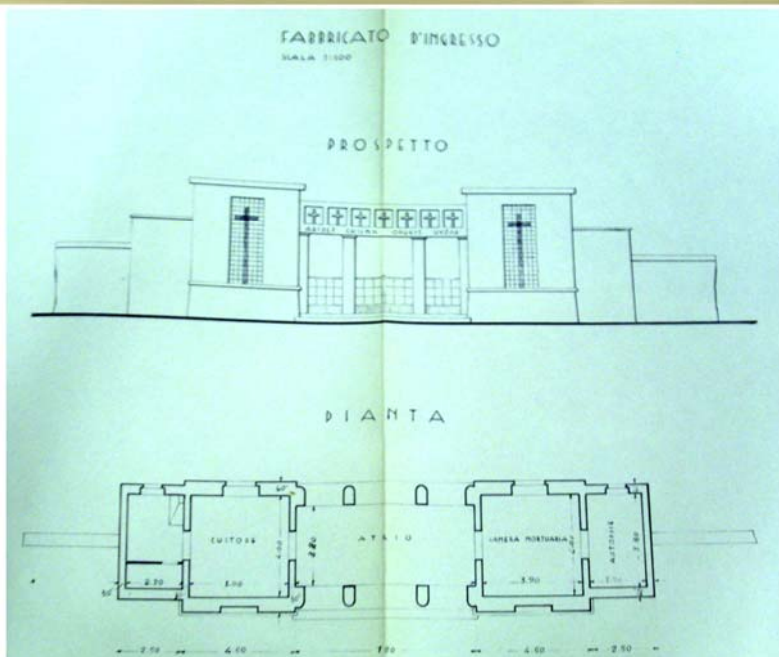
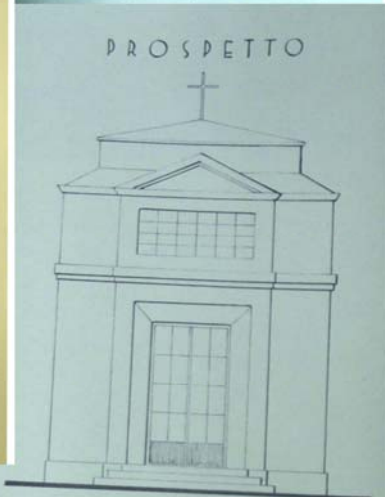
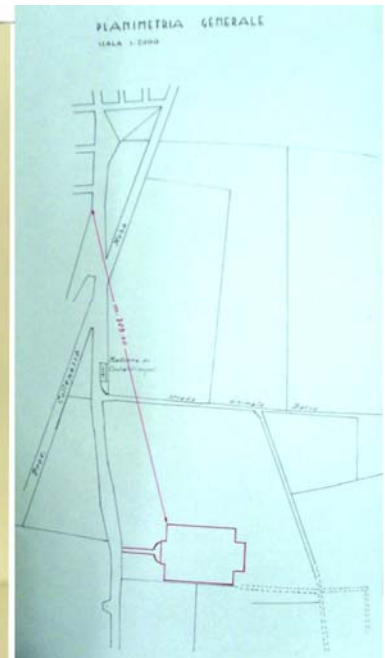
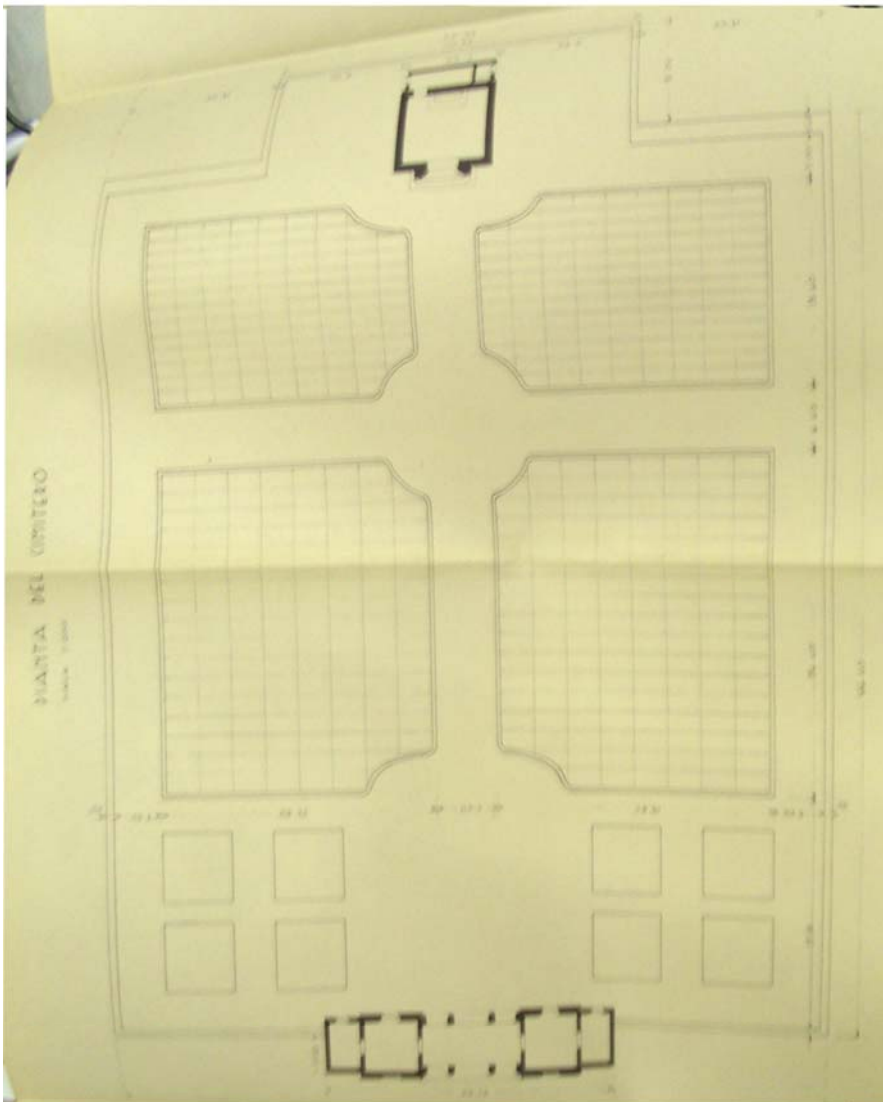
Note: I dettagli di tutto il procedimento durato ben 25 anni, sono stati pubblicati su L'Osservatore Nohano n. 8 anno II del 9 Novembre 2008.



Versione del primo progetto sito in zona "Monaca", via Aradeo.



Versione del 2° progetto il cui sito previsto era la zona "Conella" in via Sirgole
(attuale via Cellini)





Chiesa costruita nel 1951 e restaurata nel 2005.



Cappella cimiteriale della Confraternita della Madonna delle Grazie. Costruita nel 1951.



Dettaglio del frontespizio del 1951.



Bassorilievo sul muro di una tomba privata in terracotta rivestito in ceramiche colorate dell'artista Mario D'Acquarica nato a Noha nel 1946.

